

工 事 紹 介

中国電力ネットワーク(株)殿向け 220kV CAZV-F ケーブル工事

Installation of 220kV CAZV-F Cable for Chugoku Electric Power Transmission & Distribution Co.,Inc.

1. 概 要

昭和電線ケーブルシステム(株)はこのほど、220kV CAZV-F ケーブルを中国電力ネットワーク(株)殿に納入しました。山中にある変電所は資機材の輸送に制限がある上、敷設現場も地下に埋設された暗きよとなる中、入念な配置確認などを行い、円滑な作業を進めてきました。

2. 仕 様

ケーブルは220kV CAZV-F の単芯ケーブル2回線(6相)、終端接続部にはスマート油中終端接続箱が採用されました。

3. 経 緯

敷設現場である暗きよは閉所のため、一般的にケーブル引き戻しなどの作業が特に難しくなります。ケーブルの延線作業では外傷や過度な曲がり、側圧が加わらないようにするために、延線機材の配置間隔の計算、現地での配置確認、機材の電圧降下による速度低下など、作業に支障が起きないような延線システムを検討しました。検討結果を基に、現地延線業者と打合せを綿密に行いました。

ドラム運搬車の搬入ルート上は山中で道幅も広くなく、多くの民家があり、地域にご迷惑がかからないよう、速度制限や搬入時間に注意して作業を行いました。

ケーブル終端の接続作業では、スマート終端接続箱を採用する事が決まっていたので、ケーブルの引き戻しに必要な作業スペースをお客様と協議し、洞道内に事前に確保したことで、現地接続作業を効率良く実施することができました。



図1 ケーブル延線状況



図2 ケーブル延線状況

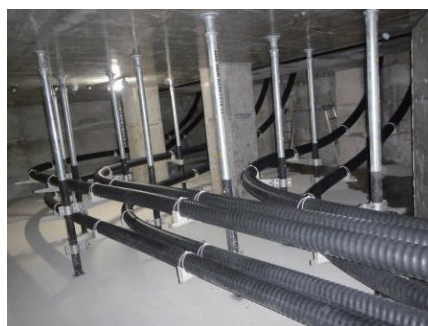


図3 ケーブル延線状況



図4 終端接続箱組立状況

問合せ先：〒810-0004 福岡県福岡市中央区渡辺通3-6-11
(福岡富国生命ビル9階)

昭和電線ケーブルシステム(株) 西日本支店 営業課
電話(092)712-8641 FAX(092)711-0768