



漏洩同軸ケーブル用コネクタの NETIS 登録：N-J43DU

NETIS Registration of Connector for Leaky Coaxial Cable : N-J-43DU

1. 概要

トンネル内、地下駐車場など電波の届かない空間に、電波を届けるためのアンテナケーブルとして漏洩同軸ケーブル (LCX ケーブル) が使用されています。

この LCX ケーブル用に開発したコネクタ (N-J-43DU) は、その特長が認められ、国土交通省の新技术情報提供システム (NETIS) に新規登録されました。

国土交通省 NETIS 登録品 番号：TH-200004-A

「軽量・細径 漏洩同軸ケーブル用コネクタ」

2. 用途

本コネクタ (N-J-43DU) は、主に高速道路、一般道路などのトンネル内で使用されている FM 再放送設備や管理用無線、警察無線及び消防用の無線通信補助設備で使用される LCX ケーブルの専用コネクタです。

【主要なお客様】 国土交通省、NEXCO、地方自治体

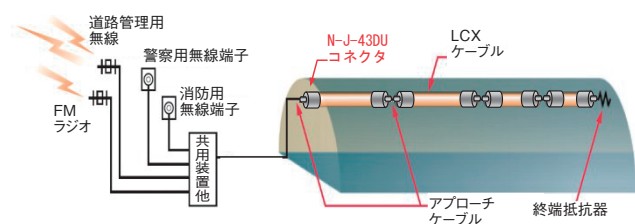


図1 LCX システム構成例



項目	性能
規格	JIS C 5411 準拠
接続方式	5/8-24UNEF-2A
公称インピーダンス	50 Ω
絶縁抵抗	1000 MΩ以上 (D.C500 V)
VSWR	1.2 以下

図2 コネクタ形状と性能

3. 特長

本コネクタ (N-J-43DU) は、以下の特長が認められ NETIS (New Technology Information System：新技术情報提供システム) に登録された製品です。

NETIS は、公共工事等で有用な新技术の積極的活用を推進するためにまとめられたデータベースシステムで、国土交通省が運用し、広く一般にも公開されています。

国土交通省が発注する工事に NETIS 登録された製品を使用することで、工事成績評定の加点対象になります。

(1) 軽量、細径化

従来コネクタと比較し、約 18% 軽量化、約 7% 細径化を実現しました (当社比)。

(2) コネクタ共通化

2種類ある LCX ケーブル (アルミ導体、銅導体) のコネクタを共通化しました。従来コネクタのようにコネクタを使い分ける必要がありません。

(3) コネクタ取付作業性の向上

組立時間を約 2/3 に短縮しました (当社比)。また市販工具での組立も可能にしました。

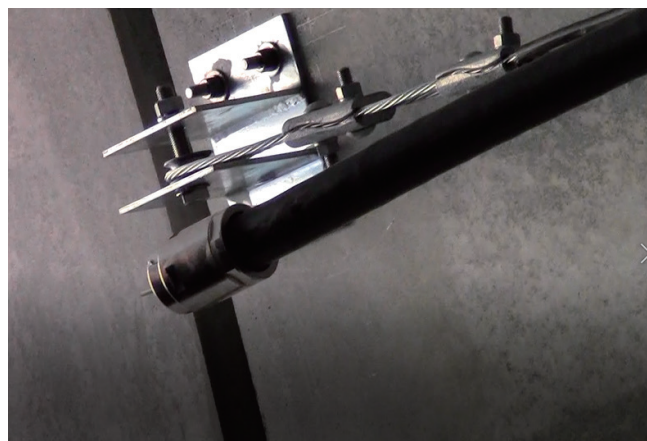


図3 コネクタ取付状態 (LCX 端末部)

問合せ先：〒210-0024 神奈川県川崎市川崎区日進町1-14(キューブ川崎)

昭和電線ケーブルシステム(株)

通信・デバイス営業部 通信デバイス営業課

電話(044)223-0537 FAX(044)223-0558