



アース線付 600 V ビニル絶縁ビニルシースケーブル VVF(G)

600 V Polyvinyl Chloride Insulated and Sheathed Cables with Grounding Wire

1. 概要

近年、オール電化の普及により、IH クッキングヒーターや電気温水器等の 200 V 回路を中心にアース線付 VVF (600 V ビニル絶縁ビニルシースケーブル) の需要が増えてきている。こうした背景を受け日本電線工業会規格 JCS 4519 「アース線付 600 V ビニル絶縁ビニルシースケーブル」として製品規格も制定された。統一規格が制定されたことで、各社各様であったアース線付 VVF の仕様が明確となり、顧客が採用しやすいケーブルとなった。今後、更にオール電化の普及が増えると考えられるため、市場ニーズに応えるため、アース線付 VVF を製品化した。

2. 用途

IH クッキングヒーターや電気温水器等の 200 V 回路の屋内配線。

3. 特長

- (1) JCS 4519 適合品
- (2) ケーブル表面に施したグリーンラインにより、アース線の位置を特定できる
- (3) 鉛化合物を含まない RoHS 対応ケーブル
- (4) 従来の VVF ケーブルに比べ軽量化が図れる
- (5) アース線を必要とする工事に適している
- (6) 従来のワイヤーストリッパーでシースの皮剥ぎが可能

従来、アース線を必要とする配線には 3×2.0 mm の黒白緑識別のケーブルが使用されていた。3×2.0 mm は一把が

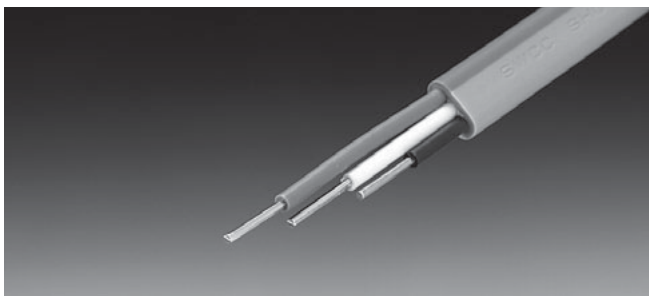


図1 ケーブル外観

約 18 kg と重く、配線を行うにはやや使いづらいケーブルであった。今回、製品化したアース線付 VVF は電力線が 2.0 mm、アース線が 1.6 mm のケーブルである。1.6 mm にサイズダウンしたことにより質量を約 15 kg と軽くすることができた。また、アース線上部にグリーンラインを施すことでアース線の位置を特定しやすくし、工事の省力化ができる。

VVF ケーブルの皮剥ぎには専用のワイヤーストリッパーが市販されており、そのワイヤーストリッパーに対応できる形状にすることで、特別な工具を必要とせず、従来どおりの工具で配線を行うことができる。

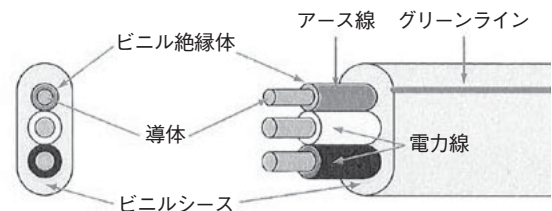


図2 ケーブル構造図

表1 仕様

線心数	導体径	仕上外径 (約) mm	概算 質量 kg/km
	mm		
3	2 (電力線)	6.6×13.5	150
	1 (アース線)		

表2 電気特性

線心数	導体抵抗 (電力線) (20°C) Ω/km	絶縁抵抗 (20°C) MΩkm	耐電圧 V・1分	
	3	2 (電力線)		5.65
	1 (アース線)	—	50	1500

問合せ先: 〒 105-6012 東京都港区虎ノ門 4-3-1 (城山トラストタワー)
昭和電線ケーブルシステム(株)
産業電線営業部 第2営業グループ
電話 (03) 5404-6973 FAX (03) 3436-2592