

PRODUCTS LINE UP Ver.7

 **SFCC** SFCC株式会社

 富士電線株式会社

 **axio** 株式会社アクシオ

 株式会社 **SDS**

 **SSC** 株式会社 昭和サイエンス

SWCC株式会社

エネルギー・インフラ事業



電力ケーブル



- 特長**暮らしに必要な電力を運ぶ
- 用途**発電所から変電所、需要家までの送配電線

SWCC

ケーブル接続部・終端(端末)

- 特長**環境に配慮したコンパクトな接続部・終端
- 用途**ケーブルと電力機器の接続



SWCC

分岐付ケーブル

- 特長**分岐部を工場でモールド、工期短縮、信頼性向上
- 用途**低圧分岐付幹線、トンネル照明用分岐付幹線



SWCC/SFCC

電磁遮へい付電力ケーブル「ノイレックス®」

- 特長**シンプルな構造の電磁遮へいケーブル
- 用途**電磁遮へいを必要とする配線



SWCC

バスダクト

- 特長**ケーブルに比べ大容量の電流が流せる
- 用途**発電所・変電所・工場・ビルでの発電・変電設備



SWCC

制音製品

- 特長**制振・遮音材
- 用途**産業機械、鉄道船舶、建築分野、医療機器など



昭和サイエンス

ノイレックスはSWCC株式会社の登録商標です。

架空送電線用電力線

- 特長**大容量、周辺環境に調和した送電線も対応可能
- 用途**発電所から変電所までの架空用



SWCC

産業用電線・ケーブル

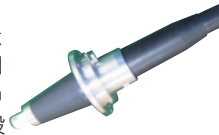
- 特長**使用環境に応じた各種ケーブルを取揃え
- 用途**工場、ビル、家庭などの様々な配線



SWCC/SFCC

端子付ケーブル

- 特長**両端工場加工による高品質かつ工期短縮に優れた製品
- 用途**線路切替時の仮設電源線や事故時の緊急電源線



SWCC

電力・通信工事

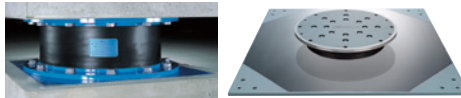
- 特長**設計～施工まで幅広く対応が可能
- 用途**電力・通信ケーブルの敷設、施工



SWCC

免震部材

- 特長**建築物を地震から守る積層ゴム、すべり支承
- 用途**建築全般(オフィス・マンション・倉庫・病院・庁舎・データセンターなど)



SWCC

精密除振台

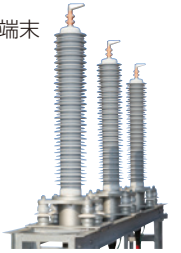
- 特長**振動に敏感な精密機器を振動から守る
- 用途**半導体・液晶検査装置、顕微鏡、干渉計など



昭和サイエンス

ダイレクトモールド(気中ブッシング)

- 特長**軽量で耐震性に優れた端末
- 用途**変電所や送電鉄塔壁貫通接続部



SWCC

消防用ケーブル

- 特長**火災時に電源の確保、感知信号を防災設備に送る
- 用途**不特定多数の人の集まる施設内の避難誘導用



富士電線

誘導加熱用同軸ケーブル

- 特長**高周波でも導体抵抗の増加を抑える同軸ケーブル
- 用途**誘導加熱装置、高周波電源を必要とする機器



SWCC

水冷ケーブル

- 特長**直接水冷方式により、電流容量が大きい
- 用途**製鋼用アーク炉、誘導溶解炉をはじめ各種電気炉



SWCC

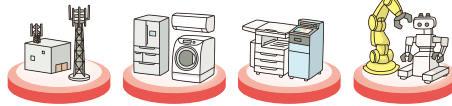
防振製品

- 特長**様々な用途に合わせたデバイス・材料選定が可能
- 用途**産業機械、建築分野、医療機器、鉄道船舶など

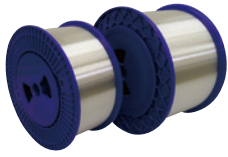


昭和サイエンス

通信・産業用デバイス事業



光ファイバ素線



- 特長** 光ファイバ素線
- 用途** ケーブル製造用の素線

SWCC

FTTH用光ファイバケーブル

- 特長** FTTH(Fiber To The Home)配線用の光ケーブル
- 用途** 個人宅への引き込み、宅内配線



SWCC

光ケーブル接続材料

- 特長** 小スペース・気密型、多機能
- 用途** 架空・管路での光ファイバケーブル接続工事



SWCC

漏洩同軸ケーブル

- 特長** アンテナ機能をもつ同軸ケーブル
- 用途** トンネルや地下街でのラジオ再放送・無線通信補助設備



SWCC

オープンネットワークケーブル

- 特長** 高遮へい、難燃、耐油特性を有する
- 用途** 産業用イーサネット、デバイスネット



SWCC

電子ワイヤ／ケーブル

- 特長** UL-AWM規格の各種機器用電線、ケーブル
- 用途** 機器用内部配線およびインターフェースケーブル



SWCC

TPCCは富士電線株式会社の登録商標です。

汎用光ファイバケーブル



- 特長** 各種用途、布設環境に応じた豊富なメニュー
- 用途** 光インフラ幹線からオフィス内LANまで

SWCC/富士電線

光コネクタ付コード／ケーブル

- 特長** 光ファイバを周辺機器へ接続できる
- 用途** 構内配線、機器内配線



SWCC/富士電線

LAN関連光ファイバケーブル



- 特長** ギガビット・10ギガビットイーサネットに対応
- 用途** データセンター配線、LAN配線

SWCC/富士電線

LAN用ケーブル(Cat.5e・Cat.6)

- 特長** ギガビットイーサネットに対応
- 用途** オフィス・学校内などのLAN配線
Cat.6【TPCC 6、HECL】
Cat.5e【TPCC 5、GECL】



富士電線

弱電軽装用ケーブル(KFPEV・KMPEV)

- 特長** 使用電圧60V以下の計装用ケーブル
遮へいタイプも取り揃え
- 用途** 計装機器、OA機器等の内部配線および機器間など



富士電線/SWCC

ワイヤハーネス



- 特長** 精密機器用途から大型回路に至るまであらゆる加工に対応
- 用途** 産業・情報機器、家電、医療、自動車関連

SWCC

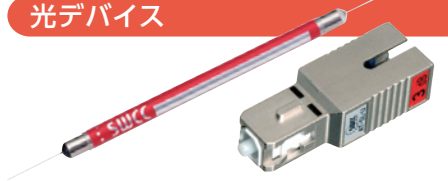
スロットレス光ケーブル



- 特長** e-Ribbon™: 間欠接着型光ファイバテープによる高密度実装
- 用途** 架空、管路、ビル内の省スペース配線など

SWCC

光デバイス

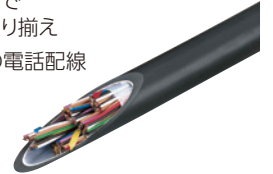


- 特長** 光ファイバの分岐・結合、光パワーレベル調整
- 用途** 各種光ファイバシステム

SWCC

メタル通信ケーブル

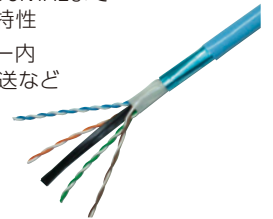
- 特長** 少対から多対まで多くの製品を取り揃え
- 用途** 構内やビルでの電話配線



SWCC/富士電線

LAN用ケーブル【TPCC® 6A】

- 特長** 周波数帯域500MHzまで安定した電気特性
- 用途** データセンター内高速データ伝送など



富士電線

IO-Link/センサーケーブル

- 特長** 難燃、耐油特性を有する
- 用途** 産業用IO-Link、センサー用



SWCC

精密デバイス



- 特長** 高耐熱、高耐久、高精度なゴムローラ、IHコイル
- 用途** 事務機器、軽印刷機の定着/加圧

SWCC

電装・コンポーネンツ事業



無酸素銅

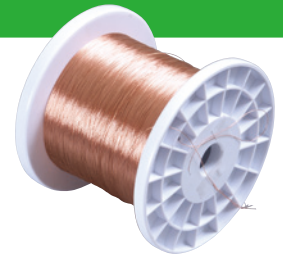
- 特長** 銅純度99.99%以上、酸素含有量10ppm未満
- 用途** 精密加工、強加工を必要とする部品、音響用導体



SWCC

銅銀合金線

- 特長** 高強度、高導電性を両立、優れた耐屈曲性の線材
- 用途** 小型モータ、小型コイル、導電パネ、細径リード線



SWCC

エナメル平角銅線

- 特長** 耐熱性、耐加工性に優れ、様々なサイズに対応
- 用途** 車載用電装部品やタブレット端末機など



SWCC

巻線（平角線）

- 特長** 高占積率・高効率小型化に貢献
- 用途** 産業用モータ・トランス・発電機など



SWCC

リッツ線

- 特長** 機器の高効率化・小型化・省エネルギー化に貢献
- 用途** 高周波機器、インバーター、モータ



SWCC

エナメル丸線

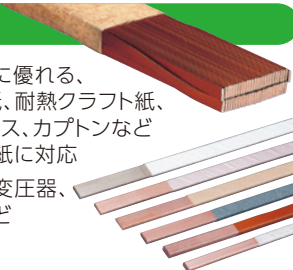
- 特長** 耐熱性、絶縁性、機械特性に優れた線材
- 用途** 回転機、トランスなど



SWCC

紙巻線

- 特長** 電気特性に優れる、クラフト紙、耐熱クラフト紙、ノーメックス、カプトンなど各種絶縁紙に対応
- 用途** 油入大型変圧器、開閉器など



SWCC

超耐熱線

- 特長** 耐熱導体およびセラミック絶縁から構成されるワイヤ、従来の有機絶縁以上の温度領域での使用が可能
- 用途** 高温モータ・電磁コイル・誘導加熱装置・電磁ポンプ・リード線



SWCC

その他



ワイヤレス給電コイル

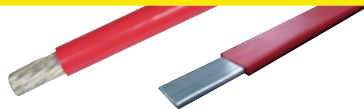
- 特長** リッツ線のケーブル化、コイル化、端末処理対応可能
- 用途** 自動車、産業機器等の非接触給電



SWCC

車載アルミケーブル／ブスバー

- 特長** 導体にアルミ材を用い、自動車の軽量化に貢献
- 用途** 車載向け電源系・制御系に使用



SWCC

高速伝送ケーブル

- 特長** 高周波、低スキューな高速の差動伝送が可能
- 用途** 車載向け画像伝送など



SWCC

ネットワーク関連

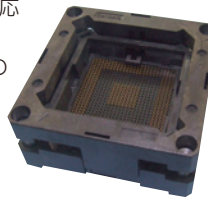
- 特長** ケーブリングからネットワーク、仮想化、ID管理などITインフラ全般を提供



アクシオ

半導体検査デバイス

- 特長** オープントップ対応のBGAソケット
- 用途** 半導体デバイスのバーインテスト用



SDS

三相同軸型超電導ケーブル

- 特長** 工場内既存液体窒素を利用し、冷却エネルギーの削減、コンパクト・低コストな超電導ケーブル
- 用途** 大規模電力使用のプラント内に適用、電気抵抗によるエネルギー損失の低減とCO₂削減を図る事業者にも最適



SWCC



www.swcc.co.jp

注意 本製品は、仕様書などをよくお読みのうえ、正しくお使いください。

- 価格・納期等は弊社営業または代理店までお問い合わせください。
- 当カタログに記載された仕様・外観の一部を予告なしに変更することがあります。
- 詳細は別途仕様書・図面等でご確認ください。

連絡先